

WARTUNGSSICHERHEIT

AUF EINEN KLICK!

Ihr Service-Tool
für wiederkehrende
Prüfungen



meine-wartung.de

AUF DER SICHEREN SEITE

Unternehmen sind in der Pflicht wartungsrelevante Produkte zum Schutz, zur vorbeugenden Instandhaltung und zur Verhinderung von kostenintensiven Ausfallzeiten regelmäßig prüfen zu lassen.

Wir können Ihnen mit dem Service-Tool **meine-wartung.de** eine auf Ihre Anforderungen individuell zugeschnittene Lösung bieten, die Ihnen den optimalen Überblick verschafft.

Das Arbeitsschutzgesetz und die Betriebssicherheitsverordnung nehmen Unternehmen hier in die Pflicht. Es geht dabei um die Sicherheit der Mitarbeiter und um den Schutz von Anlagen und Maschinen sowie der Umwelt.

Mit **meine-wartung.de** bieten wir Ihnen eine Lösung mit allen Merkmalen, die für die Prüfung und Wartung wichtig sind:

- + Eine Übersicht zu allen anstehenden Prüfungen und Terminen
- + Zuordnung Ihrer Prüfgegenstände in eine individuelle, übersichtliche Organisationsstruktur
- + Eine eigene Datenbank mit Produktinformationen zu Ihren Betriebsmitteln
- + Die Möglichkeit zur Verwaltung von Störungsmeldungen und Mitarbeiterschulungen

Für jeden Prüfgegenstand können definierte Eigenschaften gepflegt und Dokumente wie Sicherheitsdatenblätter oder Montageanleitungen sowie Prüfzeugnisse hinterlegt werden.

Aufgrund einer detaillierten Planung und Zusammenfassung von Prüfterminen können Sie Ausfallzeiten verhindern.

Die Erzeugung von QR-Codes zur Kennzeichnung von Prüfgegenständen sichert zudem einen mobilen Datenzugriff und eine eindeutige Zuordnung Ihrer Betriebsmittel.

Branchen- und herstellerübergreifend bieten wir Ihnen mit **meine-wartung.de** eine umfangreiche Gesamtlösung, um den Umgang mit Ihren Betriebsmitteln zu managen.

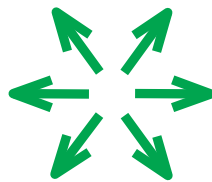
PROZESSE

EFFIZIENT VERSCHLANKEN



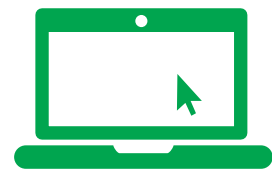
Webapplikation

Sie können das Tool ohne eine Installation nutzen. Sie benötigen nur einen Internet-Zugang.



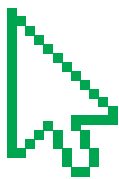
Hersteller- und Markenübergreifend

Jedes Betriebsmittel kann im Tool hinterlegt werden. Dies gewährleistet eine lückenlose Dokumentation.



Datenbank mit Produktinformationen

Sie können auf eine Datenbank mit über 160.000 Artikeln zugreifen, um die Anlage Ihrer Betriebsmittel zu vereinfachen.



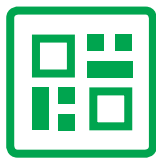
Intuitive Bedienung

Mit wenigen Klicks können Sie eine Struktur aufbauen und Ihre Prüfgegenstände anlegen. Bei der Einführung in das System stehen wir Ihnen gerne zur Verfügung.



Kostensparnis

Durch die Überwachung und regelmäßige Benachrichtigung der fälligen Prüfungen und Aufgaben können Wartungstermine zusammengefasst und Ausfallzeiten reduziert werden.



QR-Code-Erstellung

Die Erstellung eines QR-Codes zur Kennzeichnung Ihrer Prüfgegenstände sichert den mobilen Zugriff und hilft bei der Zuordnung Ihrer Betriebsmittel.



Automatische Erinnerung per E-Mail

Vergessen Sie keinen Termin mehr, indem Sie sich unter Berücksichtigung der Berechtigungsstruktur per E-Mail über die Fälligkeit benachrichtigen lassen.



Modularer Aufbau

Ihnen stehen verschiedene Produkt-Kategorien für Ihre Betriebsmittel zur Verfügung. Auch können Sie die Schulungs- und Störungsverwaltung nutzen.

Mit **meine-wartung.de** bieten wir Ihnen ein professionelles Wartungsmanagement mit einer enormen Prozess erleichterung an.

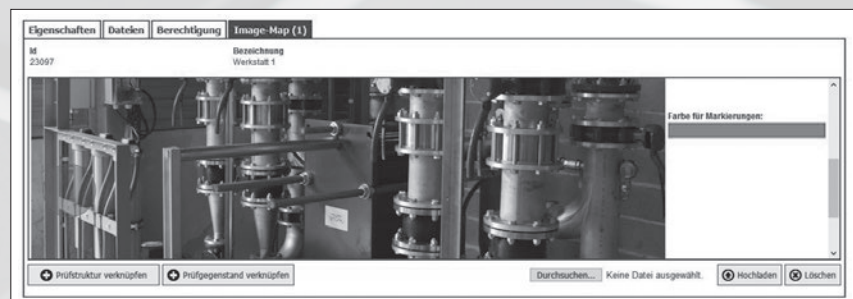
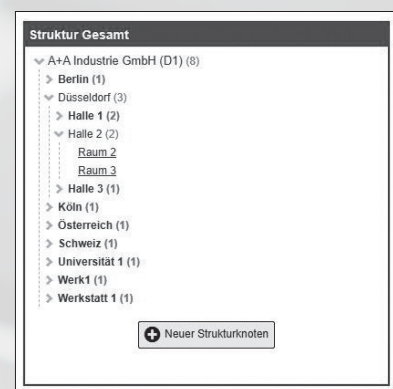
Nichts mehr vergessen. Für einen dauerhaft sicheren Betrieb.

ALLE PRÜFGEGENSTÄNDE

IM ÜBERBLICK

WARTUNGEN
STETS
IM BLICK

Alle Ihre prüfungsrelevanten Betriebsmittel und Maschinen können in einer auf Ihr Unternehmen individuell angepassten Baumstruktur hinterlegt werden. So erhalten Sie einen Überblick über all Ihre eingesetzten Prüfgegenstände, sowie den zugehörigen Terminen und Prüfungen. Diese Struktur können Sie ebenfalls über eine Image-Map abbilden. Hier können Sie z.B. Lagepläne oder Abbildungen von den Maschinen hinterlegen. Eine Prüfung können wir über das Tool direkt bei Ihnen vor Ort online vornehmen und das Prüfzeugnis wird nach Abschluss am Prüfgegenstand hinterlegt. So erhalten Sie eine lückenlose Dokumentation.



INDIVIDUELLE
KONFIGURIERUNG
MÖGLICH

Sowohl Ihre einzelnen Organisationsstrukturen, als auch die zugehörigen Prüfgegenstände können ganz individuell je Benutzer berechtigt werden. Auch die automatische E-Mail-Erinnerung über anstehende Prüftermine wird an diese Berechtigung angepasst.

Nächste Prüfungen

2 Suchergebnisse

17.02.2021 31.12.2021 Eigenschaften filtern Spalten ein-/ausblenden Sortieren nach Aktionen wählen Export wählen

NW-Nummer Fachberater Name	Kunden-Nummer Kunden Name	Barcode Prüfgegenstand	Ort / Bereich / Maschine	Kategorie	N. Erst. A	L. Prüf.
<input type="checkbox"/> 1234 Constructio GmbH	D1 A+A Industrie GmbH	2007220102 Steigleiter Leiterlänge 12960mm Holmhöhe 60mm Alu bk mehrzugg Steighöhe 11700m	Werkstatt 1 / Halle 1 / Raum 1	Steigleitern	22.07.2021 22.07.2020	✓
<input type="checkbox"/> 1234 Constructio GmbH	D1 A+A Industrie GmbH	2008200032 Maschine A	Berlin		19.08.2021	N/A

Export wählen

Um die Arbeit zu erleichtern und den Zeitaufwand zu reduzieren, stellen wir Ihnen eine Produktdatenbank mit über 160.000 wartungsrelevanten Artikeln zur Verfügung, die Sie zur schnelleren Anlage Ihrer Prüfgegenstände nutzen können. Diese können Sie ebenfalls um eigene Artikel erweitern.

The screenshot displays the 'Produktdatenbank' (Product Database) software interface. It features a left-hand navigation menu with categories like 'Arbeitsschutz und Berufskleidung', 'Handwerkzeuge', and 'Elektro- und Druckluftwerkzeuge'. The main area shows detailed information for two products:

- Auffanggurt MAS:** A climbing harness with technical specifications such as 'Auffanggurt DIN EN361+368 Var.5 Quick Gr.2 (54-62) m.Steiggeschütze MAS'. It includes a table of variants, a product image, and technical data like 'Artikel-Nr.: 426001511515', 'EAN: 4260015115153', and 'Hersteller: M. A. S. GmbH'.
- Kehmschlauch innen-Ø254mm L.6m:** A vacuum hose with 'Artikel-Nr.: 6008-80056', 'EAN: 4049645190050', and 'Hersteller: Naves Schlauchtechnik GmbH'.

Each product entry includes a 'Beschreibung' (Description) field with detailed technical notes and safety information. A large green arrow on the right points to the text 'ALLE PRODUKTE IM DETAIL'.

Durch eine Direktanbindung unserer Systeme können wir wartungsrelevante Artikel, die Sie bei uns kaufen, direkt und lückenlos für Sie als Prüfgegenstand hinterlegen.

Für eine vollständige Dokumentation steht Ihnen an einem Prüfgegenstand zusätzlich die Möglichkeit der Pflege von Zubehör-/Ersatzteilen zur Verfügung.

Für die verschiedenen Prüfgegenstände stehen nicht nur Prüfungen an, sondern auch weitere regelmäßige Aufgaben wie z.B. die Reinigung von Maschinen. Auch diese Aufgaben können Sie über das Tool verwalten. Wir stellen Ihnen spezifisch für die von Ihnen gewünschten Produktkategorien Aufgabentypen zur Verfügung, über die Sie ebenfalls bei Fälligkeit per E-Mail benachrichtigt werden können.

MELDUNGEN

INTELLIGENT VERWALTEN

Um die Dokumentation Ihrer Prüfgegenstände zu vervollständigen, stellen wir Ihnen gerne zusätzlich die Funktion der Meldungsverwaltung zur Verfügung. Liegt z.B. eine Störung eines Betriebsmittels vor oder muss dieses repariert werden, können Sie über dieses Zusatzmodul direkt am Prüfgegenstand eine Meldung hinterlegen. Der Benutzer, der als Sicherheitsfachkraft in Ihrem Unternehmen hinterlegt wurde, wird über das Tool selbst und per E-Mail über diese Meldung benachrichtigt. Die Reparatur kann vorgenommen und ein Vermerk in der Meldung hinterlegt werden, so dass der Melder der Störung über den aktuellen Zustand informiert wird.

Mit Hilfe einer individuellen Internet-Adresse können auch nicht registrierte Mitarbeiter eine Störungsmeldung abgeben, so dass nicht nur Benutzer von **meine-wartung.de** Zugriff auf die Meldungsverwaltung bekommen.

Für jede Meldung, die mit einem Prüfgegenstand verknüpft wurde, wird ein Eintrag in der Historie des Prüfgegenstands hinterlegt. So kann ein Betriebsprüfer alle Einzelheiten zum jeweiligen Prüfgegenstand nachvollziehen.

Prüfgegenstände (1)		Schulungen		Meldungen (1)	
Q Ihre Suchanfrage					
Sortieren nach					
M absteigend					
Id	Typ	Bezeichnung	Ort	Status	Darsteller
105	Störung	Bohrmaschine defekt	Düsseldorf / Halle 2 / Raum 3	in Bearbeitung	
Meldung anzeigen					
Meldungslink in Zwischenablage kopieren					

Meldung Eigenschaften						
Bezeichnung*		Typ*				
Bohrmaschine defekt		Störung				
Beschreibung						
Die Maschine geht nicht mehr an.						
Verknüpfung Prüfgegenstand						
Id	Barcode	Seriennummer	Bezeichnung	Letzte Prüfung	Nächste Prüfung	Löschen
	85742	2102180003	Bohrmaschine GBM 13-2 RE Prof 138mm 750W 0-1000,0-3000min-1 BOSCH			
Verknüpfung Prüfgegenstand hinzufügen						
<input type="checkbox"/> Meldung als bearbeitet kennzeichnen...						
Letzte E-Mail-Benachrichtigung am 18.02.2021 08:42 Uhr versendet!						
Speichern		E-Mail-Benachrichtigung versenden			Weitere Aktionen...	

Historie	
18.02.2021	Störung gemeldet
18.02.2021	Prüfgegenstand mit Meldung "Bohrmaschine defekt" verknüpft!
18.02.2021	Sonstiges
	Prüfgegenstand angelegt!

Neuer Eintrag

SCHULUNGEN

DIGITAL MANAGEN

Zusätzlich zu den Prüfgegenständen können wir Ihnen über **meine-wartung.de** auch die Möglichkeit geben, Ihre Mitarbeiterschulungen (z.B. die Sicherheitsunterweisung oder die Bedienung von Maschinen) zu verwalten.

Sie können mit dieser Funktion verschiedene Schulungen mit sämtlichen Schulungsdokumenten, unterschiedlichen Terminen und verschiedenen Teilnehmern verwalten. So unterstützen wir Sie dabei, den Überblick über anstehende Schulungen zu behalten, sowie den jeweiligen Schulungsstand über alle Ihre Mitarbeiter zu verfolgen.

Auch hier werden Sie und die Teilnehmer bei Fälligkeit einer Schulung per E-Mail benachrichtigt. Die Einladung zu einer Schulung können Sie direkt über das Tool generieren und versenden.

Schulung Eigenschaften

Bezeichnung: Sicherheitsunterweisung 2020

Beschreibung: Optional...

Automatische Entseinerung für Teilnehmer: Nein Ja
Intervall für wiederkehrende Schulung: Kein Intervall ...

Fortschritt: 0.00%

Schulungsdokumente

Datensname	Beschreibung	Bearbeitungszeit	Erstellt	Geändert
Es existieren noch keine Dokumente für diese Schulung.				

Nachweise, Informationen, Sonstige Dokumente, Links

Datensname	Beschreibung	Sichtbarkeit	Erstellt	Geändert
Es existieren noch keine Nachweise, Informationen, Sonstige Dokumente für diese Schulung.				

Termine

Startdatum	Enddatum	Information	Anzahl Teilnehmer
25.02.2021 00:00	28.02.2021 00:00		0
16.10.2020 00:00	30.10.2020 00:00		1

Teilnehmer für Termin 25.02.2021 00:00 Uhr - 28.02.2021 00:00 Uhr

Nr.	Name	E-Mail	Status	Erstellt	Geändert
Es existieren noch keine Teilnehmer für diesen Termin.					

Für diese Schulung wurde keine Einladungsmail versendet!

Diese Schulung wurde vollständig bearbeitet und die Bearbeitung kann gesperrt werden.

E-Mail-Versand

Betreff: Meine-Wartung.de - Schulungseinladung

Die **Anrede** und die **Termin-Informationen für jeden Teilnehmer** werden der E-Mail automatisch hinzugefügt!

Text

das ist eine automatisch generierte Einladungsmail für Sie als Teilnehmer der Schulung "Sicherheitsunterweisung 2020".

Kontaktinformationen des Versenders:
Herr Helpdesk Nordwest
Fax: v.werbm@nordwest.com
E-Mail: helpdesk@nordwest.com

Die **Signatur** wird der E-Mail automatisch hinzugefügt!

SPRECHEN SIE

UNS AN!



meine-wartung.de

Ihr Service-Tool für wiederkehrende Prüfungen:

- + Allgemein (Neutral)
- + Bauelemente ohne rechtliche Anforderungen
- + Brandschutz
- + Elektrische Anlagen
- + Handgeführte Elektrowerkzeuge
- + Heizungsanlagen
- + Kraftbetätigte Schranken, Tore, Gitter
- + PSA gegen Absturz
- + Schlauchtechnik, Druckluft, Pneumatik
- + Schweißanlagen
- + Steigtechnik
- + Uvm.

Hier können Sie
noch mehr erfahren:



MAHLKE

GmbH

SCHWEISSTECHNIK • WERKZEUGE

MAHLKE GmbH Schweißtechnik - Werkzeuge
Frank-Zappa-Straße 18
12681 Berlin
Tel. +49 30 54790022
vertrieb@mahlke-berlin.de
www.mahlke24.de

Ihr direkter Ansprechpartner für alle
Fragen rund um meine-wartung.de:
Knut Pohlitz
Vertriebsleiter
Tel. +49 30 54790025
vertrieb@mahlke-berlin.de